

## 2020 年度 春学期 授業アンケート集計結果

全回答者数と授業開講学科別人数（人）

全体	経済学科	経営学科
1591	623	968

Q1 性別（人）

男性	女性	その他
632	948	11

Q2 学年（人）

1年生	2年生	3年生	4年生以上	大学院生	無回答
677	380	350	177	7	0

Q3 所属学科（人）

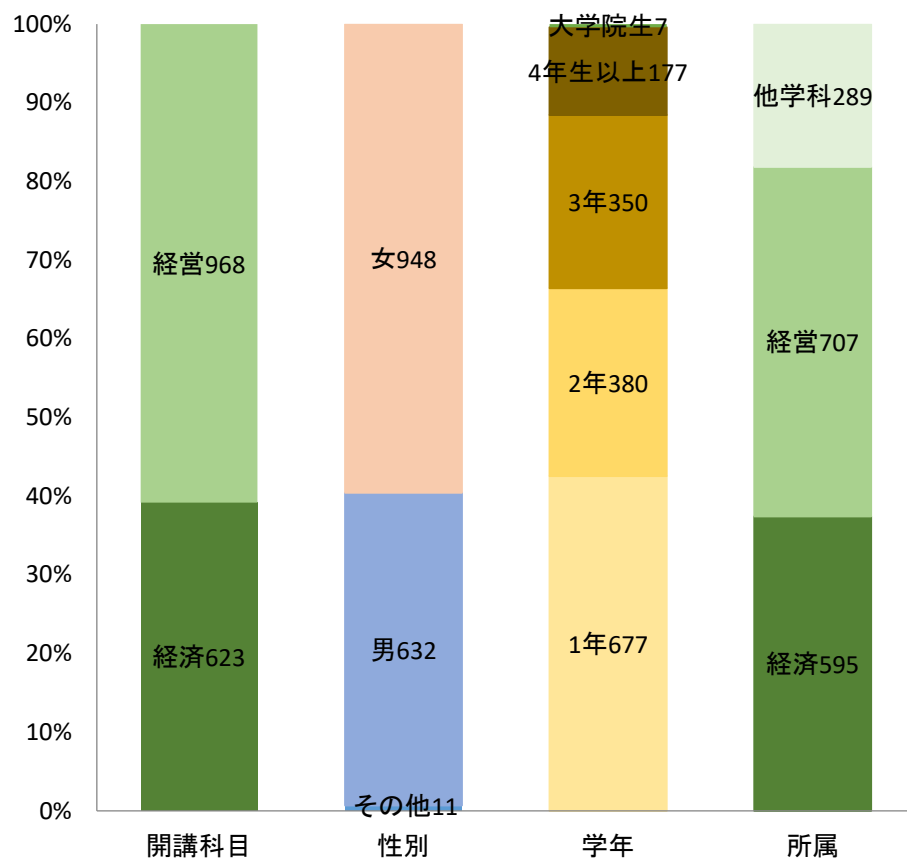
経済学科	経営学科	その他	無回答
595	707	289	0

Q4～Q11 アンケート項目

項	項目
Q4	この授業は講義概要(シラバス)に沿って授業が行われたか。
Q5	この授業の内容は系統的によく整理されていましたか。
Q6	この授業はよく準備されていたと思いますか。
Q7	教員の教授法(説明、話し方、板書、速度、資料など全般)は優れていましたか。
Q8	授業に集中できるように配慮していた(私語の防止など)と思いますか。
Q9	授業に対する教員の意欲や熱意を感じましたか。
Q10	この授業を受けて問題意識や学問への興味を触発されましたか。
Q11	総合的に判断してこの授業に満足しましたか。

Q4～Q11 回答項目

得点	
5	そう思う
4	どちらかといえばそう思う
3	どちらとも言えない
2	あまりそう思わない
1	そうは思わない



項	平均点	回答率					有効回答	無答・無効
		5	4	3	2	1		
Q4	4.57	69%	23%	5%	1%	1%	1591	0
Q5	4.44	64%	24%	7%	3%	2%	1591	0
Q6	4.52	69%	21%	5%	2%	2%	1591	0
Q7	4.22	57%	23%	10%	6%	5%	1591	0
Q8	4.34	61%	22%	10%	3%	3%	1591	0
Q9	4.46	64%	24%	7%	2%	2%	1591	0
Q10	4.22	55%	26%	9%	5%	4%	1591	0
Q11	4.28	59%	24%	8%	6%	4%	1591	0

開講授業間比較

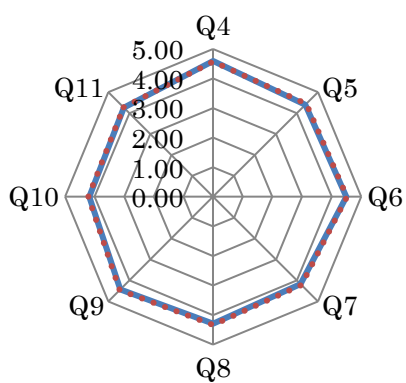
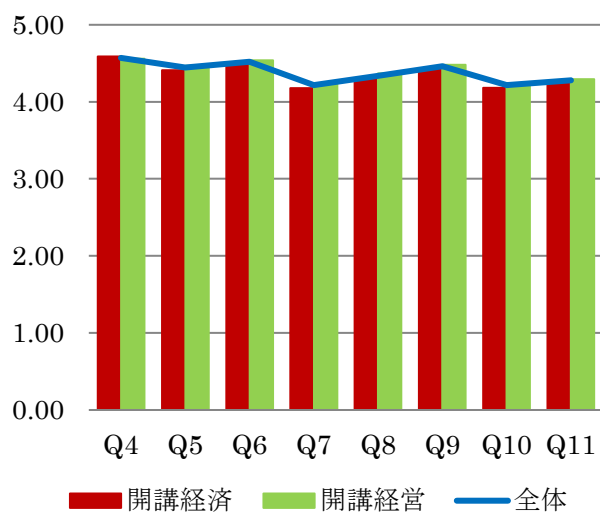
経済学科開講

項	平均点	回答率					有効 回答	無答・ 無効
		5	4	3	2	1		
Q4	4.59	71%	19%	7%	1%	1%	623	0
Q5	4.41	63%	22%	9%	3%	2%	623	0
Q6	4.50	68%	21%	6%	2%	3%	623	0
Q7	4.18	55%	23%	10%	7%	4%	623	0
Q8	4.29	58%	24%	11%	3%	4%	623	0
Q9	4.43	63%	23%	8%	3%	2%	623	0
Q10	4.18	54%	26%	9%	6%	5%	623	0
Q11	4.26	58%	24%	8%	6%	4%	623	0

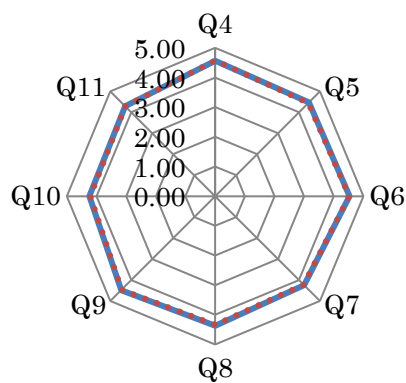
経営学科開講

項	平均点	回答率					有効 回答	無答・ 無効
		5	4	3	2	1		
Q4	4.56	67%	26%	4%	1%	2%	968	0
Q5	4.47	64%	25%	6%	2%	2%	968	0
Q6	4.54	69%	21%	5%	2%	2%	968	0
Q7	4.24	58%	22%	9%	5%	5%	968	0
Q8	4.37	62%	21%	10%	4%	3%	968	0
Q9	4.48	65%	24%	7%	2%	2%	968	0
Q10	4.24	56%	26%	9%	5%	4%	968	0
Q11	4.29	60%	24%	7%	5%	4%	968	0

開講学科別平均得点比較



経済学科開講



経営学科開講

男女比較

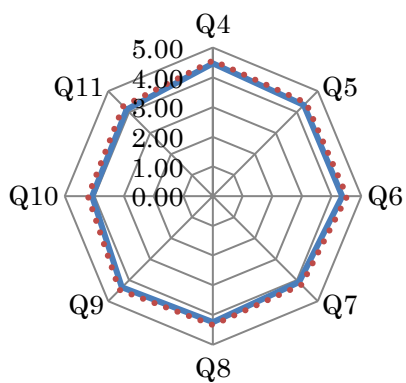
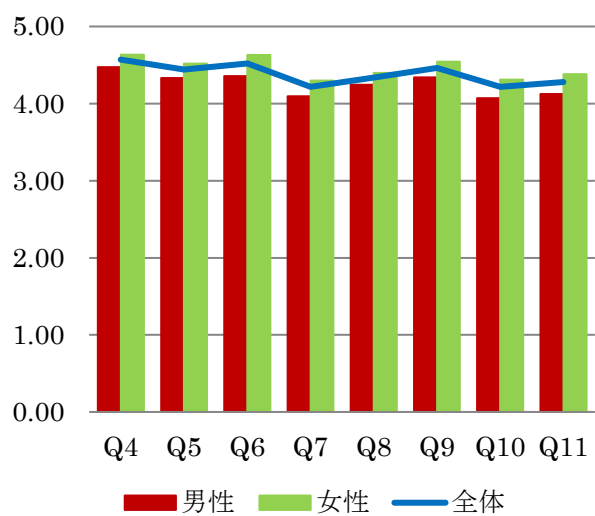
男性

項	平均点	回答率					有効 回答	無答・ 無効
		5	4	3	2	1		
Q4	4.47	65%	25%	7%	1%	3%	632	0
Q5	4.33	60%	24%	8%	2%	5%	632	0
Q6	4.36	63%	22%	7%	3%	5%	632	0
Q7	4.10	54%	22%	10%	6%	7%	632	0
Q8	4.25	58%	24%	8%	4%	6%	632	0
Q9	4.34	60%	25%	9%	3%	4%	632	0
Q10	4.07	50%	26%	11%	5%	7%	632	0
Q11	4.12	54%	24%	8%	6%	7%	632	0

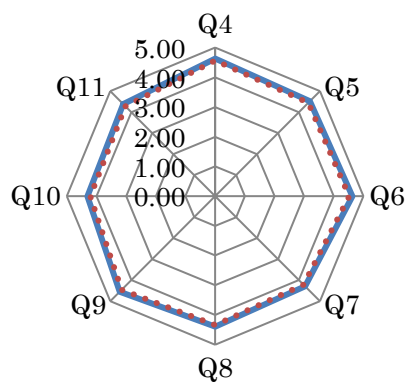
女性

項	平均点	回答率					有効 回答	無答・ 無効
		5	4	3	2	1		
Q4	4.63	72%	22%	5%	1%	0%	948	0
Q5	4.52	67%	24%	6%	3%	1%	948	0
Q6	4.63	73%	20%	5%	2%	1%	948	0
Q7	4.30	59%	23%	10%	5%	3%	948	0
Q8	4.40	63%	21%	12%	3%	2%	948	0
Q9	4.55	68%	23%	6%	2%	1%	948	0
Q10	4.31	58%	25%	8%	6%	3%	948	0
Q11	4.38	62%	24%	7%	5%	2%	948	0

男女別平均得点比較



男性



女性

学年比較

1年生

項	平均点	回答率					有効 回答	無答・ 無効
		5	4	3	2	1		
Q4	4.59	69%	24%	5%	1%	1%	677	0
Q5	4.44	62%	27%	7%	2%	2%	677	0
Q6	4.53	68%	22%	6%	2%	2%	677	0
Q7	4.15	53%	25%	12%	6%	4%	677	0
Q8	4.26	55%	27%	11%	4%	3%	677	0
Q9	4.42	61%	26%	8%	3%	2%	677	0
Q10	4.16	52%	27%	10%	6%	5%	677	0
Q11	4.18	54%	26%	9%	7%	4%	677	0

2年生

項	平均点	回答率					有効 回答	無答・ 無効
		5	4	3	2	1		
Q4	4.53	66%	24%	8%	1%	1%	380	0
Q5	4.42	64%	21%	9%	4%	2%	380	0
Q6	4.49	68%	21%	6%	3%	2%	380	0
Q7	4.21	55%	24%	11%	5%	5%	380	0
Q8	4.35	59%	24%	11%	3%	3%	380	0
Q9	4.44	64%	22%	11%	1%	2%	380	0
Q10	4.19	53%	26%	12%	6%	4%	380	0
Q11	4.29	60%	23%	8%	5%	4%	380	0

3年生

項	平均点	回答率					有効 回答	無答・ 無効
		5	4	3	2	1		
Q4	4.52	67%	24%	5%	2%	2%	350	0
Q5	4.45	65%	23%	5%	3%	3%	350	0
Q6	4.53	70%	21%	5%	2%	3%	350	0
Q7	4.32	65%	18%	7%	6%	5%	350	0
Q8	4.43	69%	15%	9%	3%	3%	350	0
Q9	4.52	67%	24%	4%	2%	2%	350	0
Q10	4.33	59%	26%	6%	5%	3%	350	0
Q11	4.38	64%	22%	5%	4%	4%	350	0

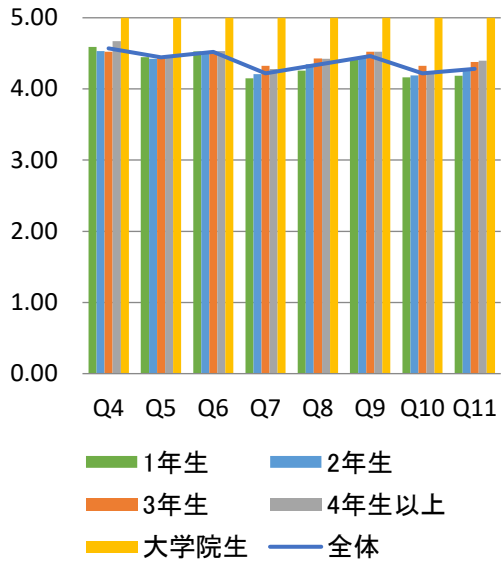
4年生以上

項	平均点	回答率					有効 回答	無答・ 無効
		5	4	3	2	1		
Q4	4.67	77%	17%	4%	1%	1%	177	0
Q5	4.47	67%	21%	5%	3%	3%	177	0
Q6	4.53	73%	16%	5%	3%	3%	177	0
Q7	4.28	61%	22%	6%	5%	6%	177	0
Q8	4.42	68%	16%	9%	2%	5%	177	0
Q9	4.52	71%	19%	3%	3%	3%	177	0
Q10	4.24	59%	23%	6%	5%	6%	177	0
Q11	4.40	64%	21%	8%	3%	3%	177	0

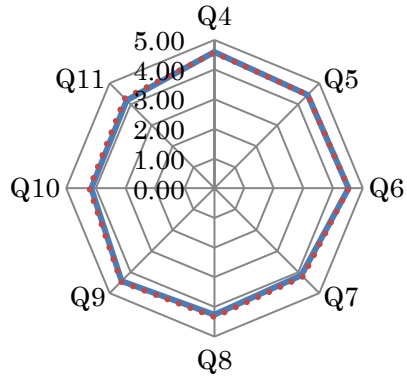
大学院生

項	平均点	回答率					有効 回答	無答・ 無効
		5	4	3	2	1		
Q4	5.00	100%	0%	0%	0%	0%	7	0
Q5	5.00	100%	0%	0%	0%	0%	7	0
Q6	5.00	100%	0%	0%	0%	0%	7	0
Q7	5.00	100%	0%	0%	0%	0%	7	0
Q8	5.00	100%	0%	0%	0%	0%	7	0
Q9	5.00	100%	0%	0%	0%	0%	7	0
Q10	5.00	100%	0%	0%	0%	0%	7	0
Q11	5.00	100%	0%	0%	0%	0%	7	0

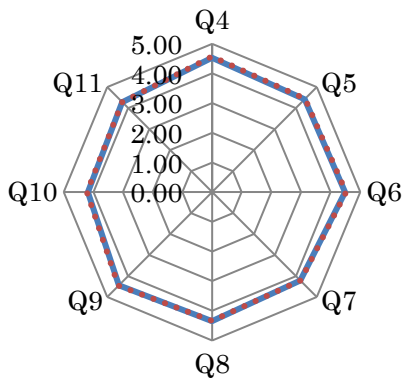




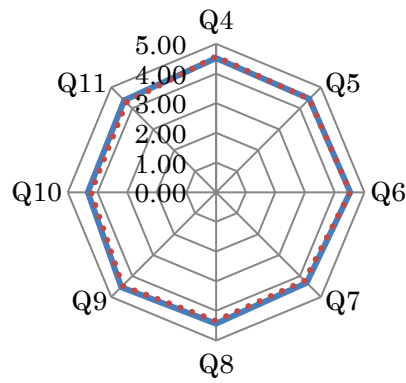
学年別平均得点比較



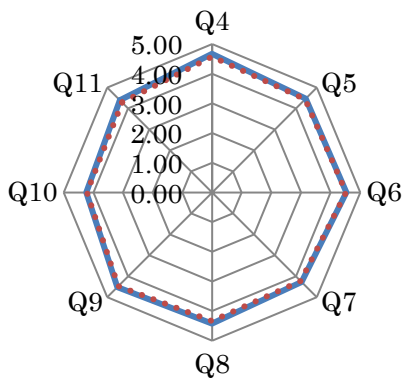
1年生



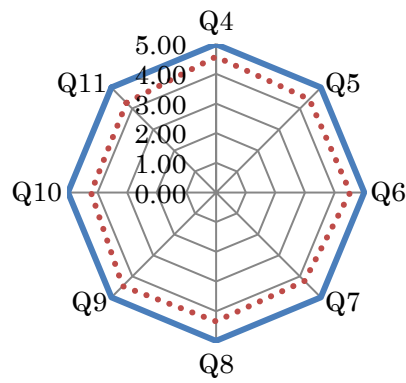
2年生



3年生



4年生以上



大学院生

所属学科比較

経済学科

項	平均点	回答率					有効 回答	無答・ 無効
		5	4	3	2	1		
Q4	4.57	70%	20%	7%	1%	1%	595	0
Q5	4.39	62%	24%	8%	3%	3%	595	0
Q6	4.49	68%	21%	6%	2%	3%	595	0
Q7	4.19	55%	24%	9%	7%	5%	595	0
Q8	4.28	57%	25%	10%	4%	4%	595	0
Q9	4.40	62%	24%	9%	3%	2%	595	0
Q10	4.16	52%	27%	9%	7%	5%	595	0
Q11	4.24	56%	25%	8%	6%	4%	595	0

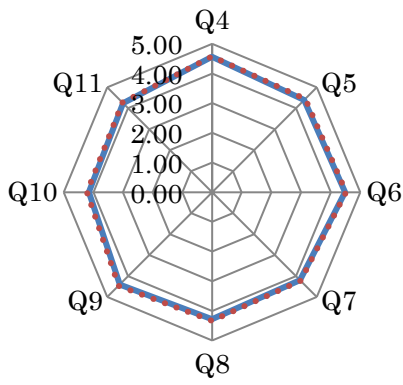
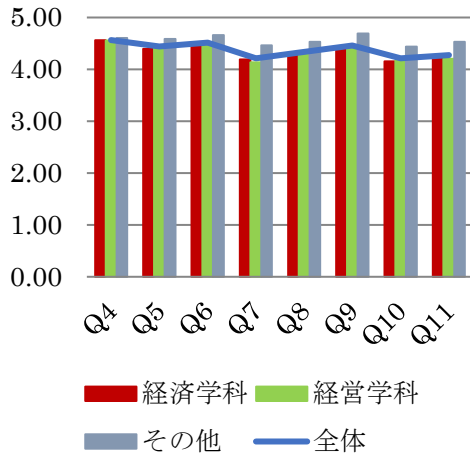
経営学科

項	平均点	回答率					有効 回答	無答・ 無効
		5	4	3	2	1		
Q4	4.56	67%	26%	4%	1%	2%	707	0
Q5	4.43	62%	26%	7%	3%	2%	707	0
Q6	4.49	67%	22%	6%	3%	2%	707	0
Q7	4.14	54%	23%	11%	6%	6%	707	0
Q8	4.31	58%	24%	11%	4%	3%	707	0
Q9	4.42	62%	26%	7%	3%	2%	707	0
Q10	4.17	54%	24%	11%	5%	5%	707	0
Q11	4.21	56%	25%	8%	7%	5%	707	0

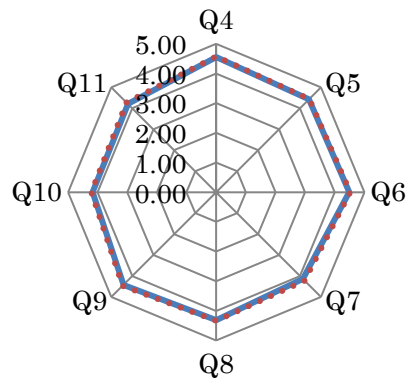
他学科

項	平均点	回答率					有効 回答	無答・ 無効
		5	4	3	2	1		
Q4	4.61	70%	24%	4%	1%	1%	289	0
Q5	4.59	71%	21%	5%	1%	1%	289	0
Q6	4.66	76%	18%	3%	2%	1%	289	0
Q7	4.47	68%	18%	9%	3%	2%	289	0
Q8	4.53	74%	13%	9%	2%	2%	289	0
Q9	4.70	76%	19%	4%	0%	1%	289	0
Q10	4.44	62%	27%	5%	4%	2%	289	0
Q11	4.54	71%	19%	5%	2%	2%	289	0

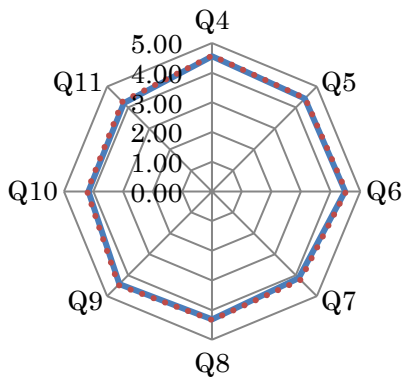
所属学科別平均得点比較



経済学科



経営学科



他学科