

## 2021 年度 春学期 授業アンケート集計結果

全回答者数と授業開講学科別人数（人）

全体	経済学科	経営学科
761	372	389

Q1 性別（人）

男性	女性	その他
400	354	7

Q2 学年（人）

1年生	2年生	3年生	4年生以上	大学院生	無回答
303	270	120	68	0	0

Q3 所属学科（人）

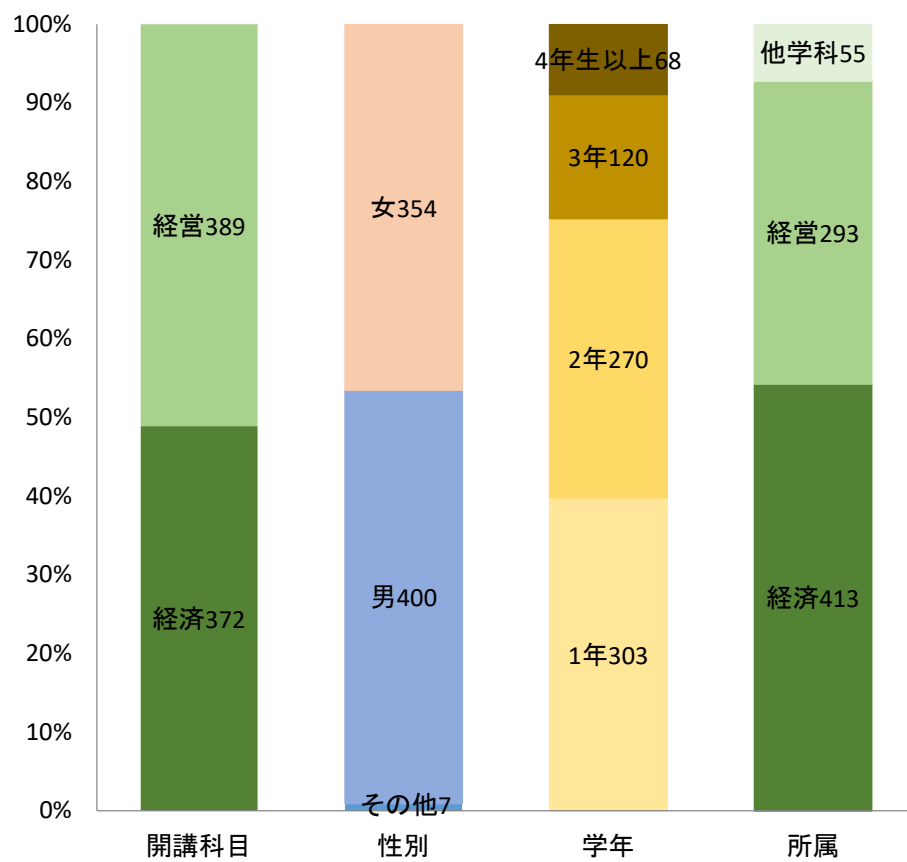
経済学科	経営学科	その他	無回答
413	293	55	0

Q4～Q11 アンケート項目

項	項目
Q4	この授業は講義概要(シラバス)に沿って授業が行われたか。
Q5	この授業の内容は系統的によく整理されていましたか。
Q6	この授業はよく準備されていたと思いますか。
Q7	教員の教授法(説明、話し方、板書、速度、資料など全般)は優れていましたか。
Q8	授業に集中できるように配慮していた(私語の防止など)と思いますか。
Q9	授業に対する教員の意欲や熱意を感じましたか。
Q10	この授業を受けて問題意識や学問への興味を触発されましたか。
Q11	総合的に判断してこの授業に満足しましたか。

Q4～Q11 回答項目

得点	
5	そう思う
4	どちらかといえばそう思う
3	どちらとも言えない
2	あまりそう思わない
1	そうは思わない



項	平均点	回答率					有効回答	無答・無効
		5	4	3	2	1		
Q4	4.49	66%	24%	4%	3%	2%	761	0
Q5	4.42	60%	29%	5%	3%	2%	761	0
Q6	4.37	62%	24%	6%	5%	3%	761	0
Q7	4.18	52%	26%	13%	5%	4%	761	0
Q8	4.22	53%	26%	14%	4%	3%	761	0
Q9	4.33	57%	29%	8%	3%	3%	761	0
Q10	4.16	49%	30%	12%	5%	4%	761	0
Q11	4.21	52%	29%	10%	5%	4%	761	0

開講授業間比較

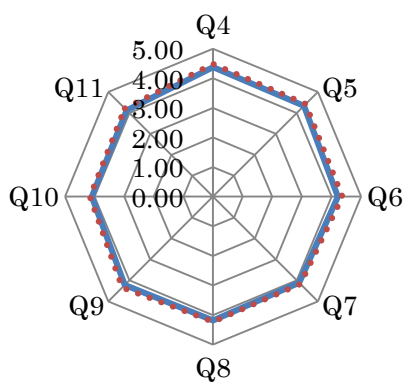
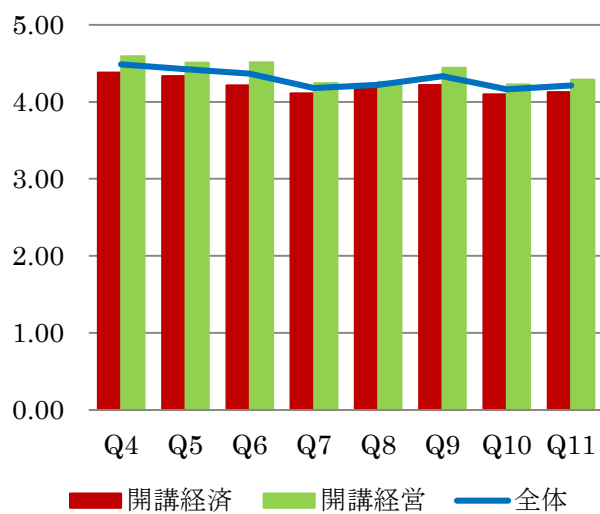
経済学科開講

項	平均点	回答率					有効 回答	無答・ 無効
		5	4	3	2	1		
Q4	4.38	63%	24%	5%	6%	3%	372	0
Q5	4.34	58%	28%	6%	5%	3%	372	0
Q6	4.22	59%	22%	7%	7%	6%	372	0
Q7	4.11	50%	25%	15%	5%	4%	372	0
Q8	4.18	55%	21%	15%	5%	4%	372	0
Q9	4.22	53%	28%	10%	5%	4%	372	0
Q10	4.10	45%	32%	13%	5%	4%	372	0
Q11	4.13	49%	29%	12%	5%	5%	372	0

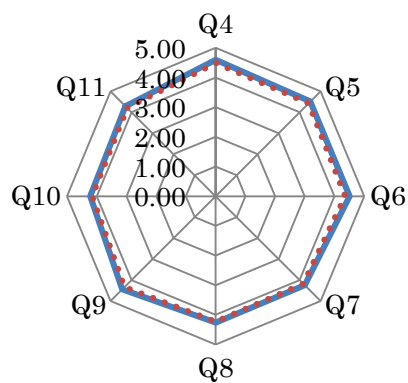
経営学科開講

項	平均点	回答率					有効 回答	無答・ 無効
		5	4	3	2	1		
Q4	4.59	69%	25%	3%	1%	2%	389	0
Q5	4.51	63%	30%	5%	2%	1%	389	0
Q6	4.51	66%	25%	5%	3%	1%	389	0
Q7	4.24	54%	26%	11%	5%	3%	389	0
Q8	4.26	51%	31%	13%	4%	2%	389	0
Q9	4.44	60%	29%	7%	2%	2%	389	0
Q10	4.23	53%	29%	11%	5%	3%	389	0
Q11	4.29	55%	29%	9%	4%	3%	389	0

開講学科別平均得点比較



経済学科開講



経営学科開講

男女比較

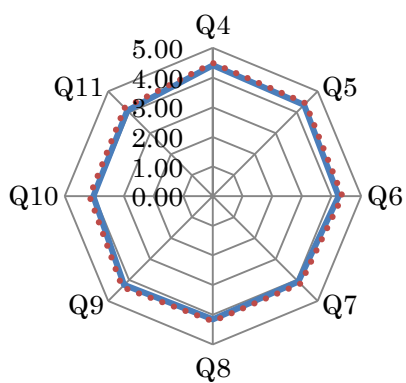
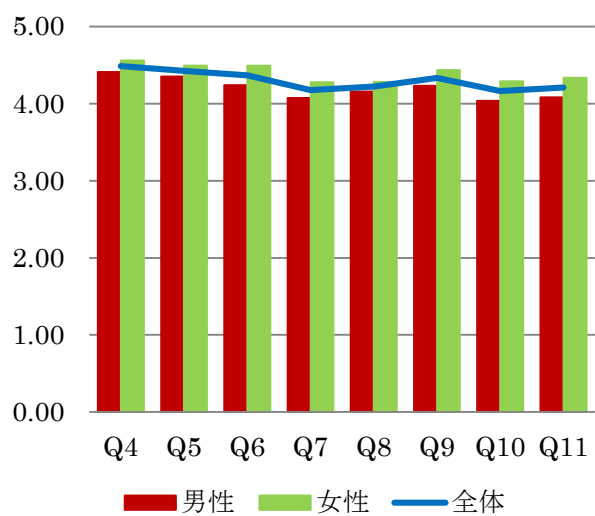
男性

項	平均点	回答率					有効 回答	無答・ 無効
		5	4	3	2	1		
Q4	4.41	63%	25%	5%	5%	3%	400	0
Q5	4.35	59%	27%	7%	4%	3%	400	0
Q6	4.24	58%	24%	7%	6%	5%	400	0
Q7	4.08	51%	24%	13%	6%	6%	400	0
Q8	4.16	52%	24%	16%	4%	4%	400	0
Q9	4.23	54%	28%	10%	4%	4%	400	0
Q10	4.04	47%	27%	15%	6%	6%	400	0
Q11	4.09	50%	28%	10%	5%	7%	400	0

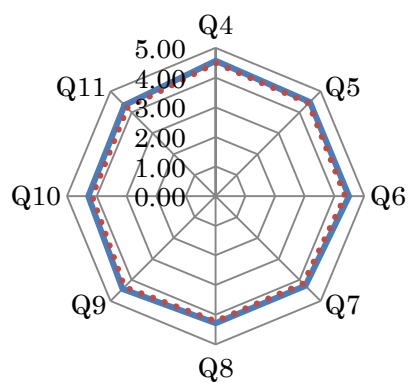
女性

項	平均点	回答率					有効 回答	無答・ 無効
		5	4	3	2	1		
Q4	4.56	68%	24%	4%	2%	1%	354	0
Q5	4.49	61%	32%	4%	3%	1%	354	0
Q6	4.49	66%	24%	5%	4%	1%	354	0
Q7	4.28	53%	28%	14%	4%	1%	354	0
Q8	4.28	53%	29%	12%	4%	1%	354	0
Q9	4.44	60%	29%	6%	3%	1%	354	0
Q10	4.29	51%	34%	9%	5%	1%	354	0
Q11	4.34	54%	31%	10%	4%	1%	354	0

男女別平均得点比較



男性



女性

学年比較

1 年生

項	平均点	回答率					有効 回答	無答・ 無効
		5	4	3	2	1		
Q4	4.56	68%	24%	4%	3%	1%	303	0
Q5	4.54	67%	26%	3%	3%	2%	303	0
Q6	4.47	67%	20%	7%	4%	2%	303	0
Q7	4.26	55%	24%	15%	3%	3%	303	0
Q8	4.35	57%	27%	12%	3%	1%	303	0
Q9	4.43	61%	28%	7%	2%	2%	303	0
Q10	4.27	53%	29%	11%	5%	2%	303	0
Q11	4.35	57%	28%	10%	4%	2%	303	0

2 年生

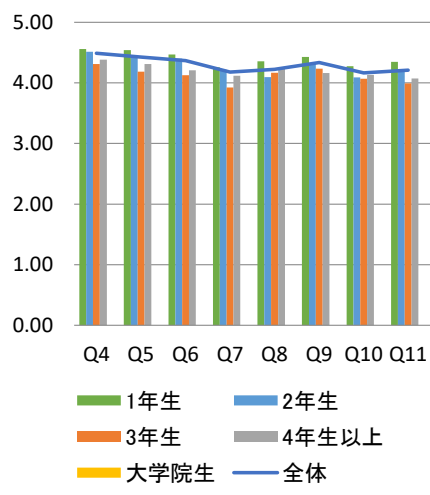
項	平均点	回答率					有効 回答	無答・ 無効
		5	4	3	2	1		
Q4	4.51	65%	27%	4%	3%	1%	270	0
Q5	4.43	59%	31%	6%	3%	1%	270	0
Q6	4.40	61%	28%	4%	5%	3%	270	0
Q7	4.21	51%	29%	11%	6%	2%	270	0
Q8	4.09	47%	28%	17%	4%	4%	270	0
Q9	4.32	53%	33%	9%	4%	1%	270	0
Q10	4.09	45%	33%	13%	5%	4%	270	0
Q11	4.19	49%	32%	11%	6%	2%	270	0

3 年生

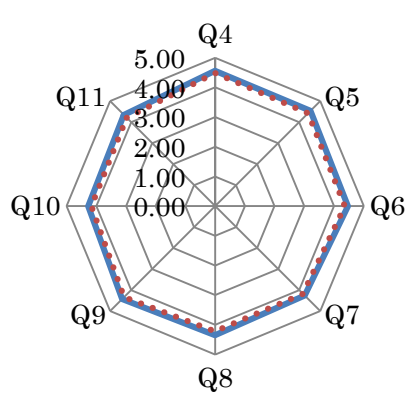
項	平均点	回答率					有効 回答	無答・ 無効
		5	4	3	2	1		
Q4	4.31	62%	23%	6%	5%	5%	120	0
Q5	4.18	53%	28%	11%	4%	5%	120	0
Q6	4.13	56%	23%	8%	5%	8%	120	0
Q7	3.93	48%	22%	16%	6%	9%	120	0
Q8	4.17	54%	22%	15%	5%	4%	120	0
Q9	4.23	59%	22%	9%	3%	7%	120	0
Q10	4.07	48%	31%	10%	4%	8%	120	0
Q11	3.99	48%	28%	11%	5%	9%	120	0



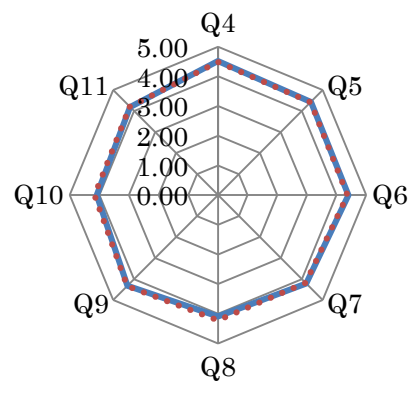




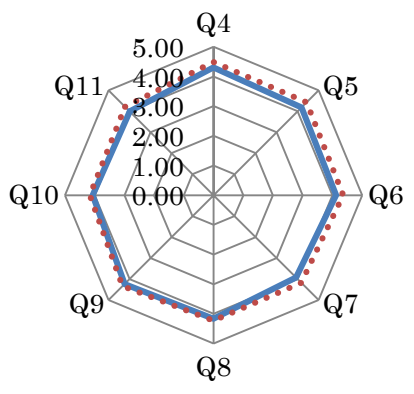
学年別平均得点比較



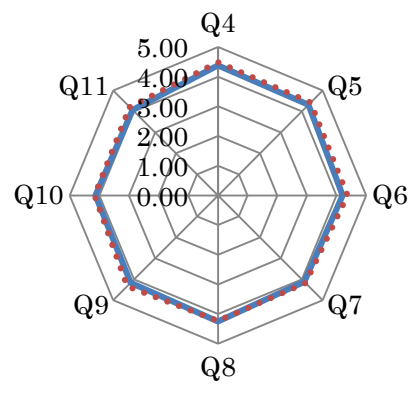
1年生



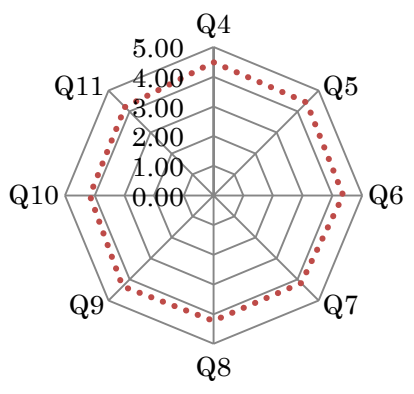
2年生



3年生



4年生以上



大学院生

所属学科比較

経済学科

項	平均点	回答率					有効 回答	無答・ 無効
		5	4	3	2	1		
Q4	4.40	64%	23%	5%	5%	3%	413	0
Q5	4.34	57%	30%	6%	4%	3%	413	0
Q6	4.23	58%	23%	7%	6%	5%	413	0
Q7	4.12	50%	26%	15%	6%	4%	413	0
Q8	4.19	54%	22%	16%	4%	4%	413	0
Q9	4.23	53%	29%	10%	4%	4%	413	0
Q10	4.11	45%	33%	14%	5%	4%	413	0
Q11	4.13	49%	29%	12%	5%	5%	413	0

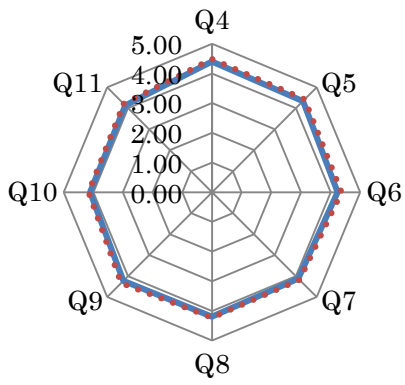
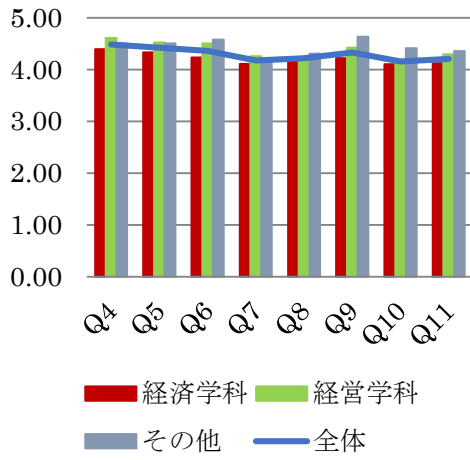
経営学科

項	平均点	回答率					有効 回答	無答・ 無効
		5	4	3	2	1		
Q4	4.61	68%	26%	4%	1%	0%	293	0
Q5	4.53	63%	30%	5%	2%	1%	293	0
Q6	4.51	65%	26%	4%	4%	1%	293	0
Q7	4.26	55%	27%	12%	3%	3%	293	0
Q8	4.25	49%	33%	12%	3%	2%	293	0
Q9	4.43	58%	31%	7%	2%	1%	293	0
Q10	4.19	52%	29%	11%	6%	3%	293	0
Q11	4.30	53%	32%	9%	4%	2%	293	0

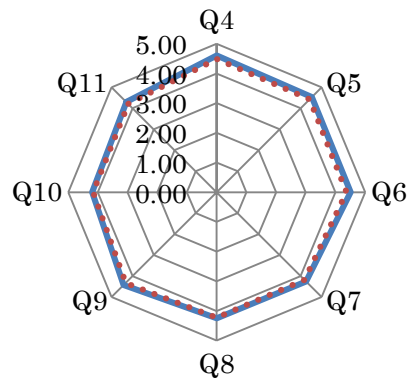
他学科

項	平均点	回答率					有効 回答	無答・ 無効
		5	4	3	2	1		
Q4	4.51	71%	20%	2%	4%	4%	55	0
Q5	4.51	71%	16%	5%	7%	0%	55	0
Q6	4.58	75%	16%	4%	4%	2%	55	0
Q7	4.20	58%	20%	9%	9%	4%	55	0
Q8	4.31	62%	18%	11%	7%	2%	55	0
Q9	4.64	78%	13%	5%	2%	2%	55	0
Q10	4.42	65%	22%	4%	7%	2%	55	0
Q11	4.36	65%	18%	7%	5%	4%	55	0

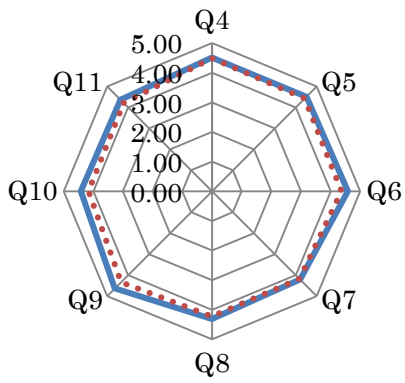
所属学科別平均得点比較



経済学科



経営学科



他学科